

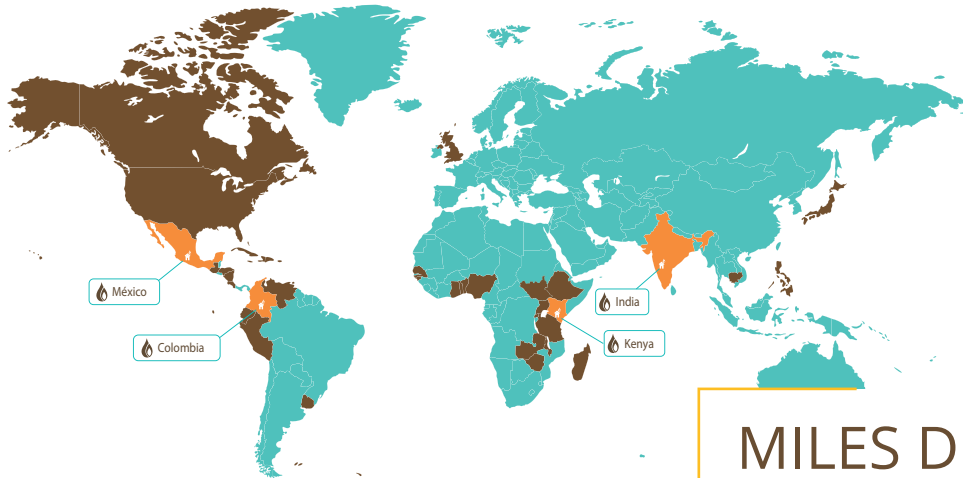


 **SISTEMA.bio**[®]
NO HAY DESECHOS, SOLO RECURSOS

BROCHURE

QUIÉNES SOMOS

Sistema.bio es la **empresa líder a nivel mundial en la producción e implementación de biodigestores para pequeñas y medianas granjas**. Nuestro innovador y patentado biodigestor es ideal para una gran variedad de granjas de diferentes tipos, ambientes y contextos socioeconómicos.



NUESTRA VISIÓN

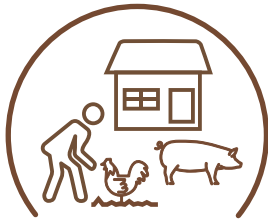
Es un mundo sostenible, equitativo y empático sin desechos.

NUESTRA MISIÓN

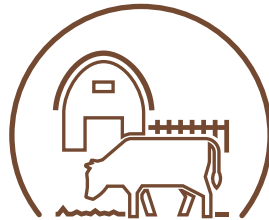
Es crear valor de los desechos.

**MILES DE BIODIGESTORES
INSTALADOS EN MX, LATAM, INDIA Y ÁFRICA**

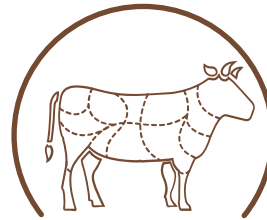
DIRIGIDO PARA



**VIVIENDAS
CON PATIO**



**GRANJAS
PEQUEÑAS Y MEDIANAS**
de 10 a 200 vacas, de 20 a 2000 cerdos



**PLANTAS
DE SACRIFICIO**



**CENTROS
COMUNITARIOS**

DE RETOS A IMPACTOS

RETOS

- Mal manejo de desechos
- Calentamiento global
- Afectaciones a la salud
- Uso de fertilizantes químicos
- Alteraciones en el ciclo de cultivo
- Incremento en los costos energéticos
- Tala de bosques y uso de leña
- Contaminación por humo en casas

IMPACTOS

- Protección de cuencas y cuerpos de agua
- Reducción de gases de efecto invernadero y riesgos sanitarios

SOLUCIÓN SISTEMA.BIO

- Generación de fertilizantes orgánicos
- Aumento de cosechas y reparación de suelo
- Generación de energía renovable
- Protección de bosques
- Ahorros en la compra de agroquímicos y combustibles
- Casas libres de humo

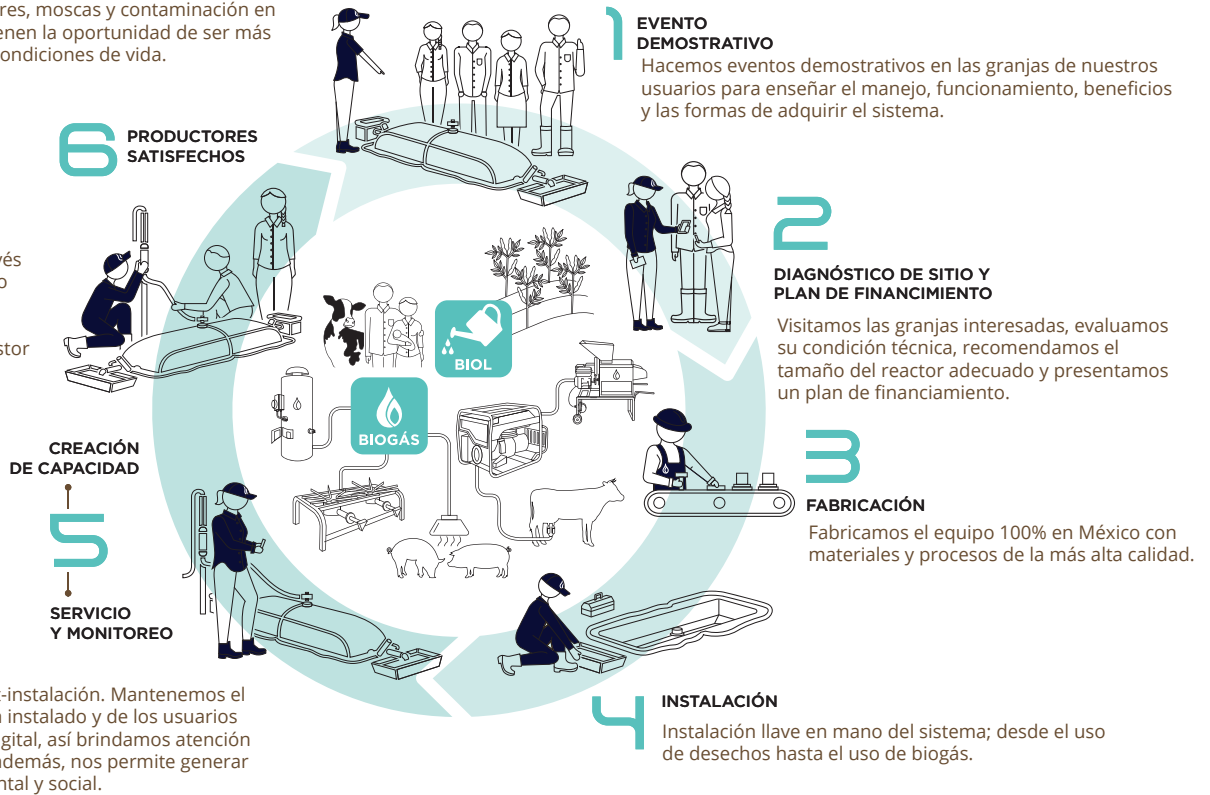
METODOLOGÍA DE IMPLEMENTACIÓN

Implementamos proyectos programáticos regionales de cinco a miles de biodigestores, **impulsando el desarrollo regional, la creación de capacidades, la generación de fuentes de trabajo local y el fortalecimiento de comunidades.**

Ahorran dinero en la compra de combustibles y fertilizantes, hay menos olores, moscas y contaminación en sus granjas. Los usuarios tienen la oportunidad de ser más productivos y mejorar sus condiciones de vida.

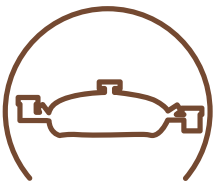
Brindamos capacidad a través de acompañamiento técnico personalizado y talleres de educación sobre uso y mantenimiento del biodigestor para toda la familia.

Trabajamos con visitas post-instalación. Mantenemos el expediente de cada sistema instalado y de los usuarios en nuestra base de datos digital, así brindamos atención oportuna y personalizada, además, nos permite generar reportes de impacto ambiental y social.



MEDICIÓN DE IMPACTO AMBIENTAL Y SOCIAL

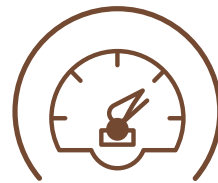
Nuestro programa de acompañamiento y monitoreo de largo plazo, con ayuda de tecnología móvil para captura y manejo de datos, nos permite:



Garantizar la adopción del biodigestor



Optimizar el servicio post-instalación



Medir el impacto social y ambiental

PROGRAMA DE FINANCIAMIENTO

Nuestro programa de financiamiento elimina la primera barrera de acceso a la tecnología: la económica. **Contamos con dos estrategias de financiamiento:**

- 1 Gestión integral de fondos** de programas públicos y privados.
- 2 Programa de microcrédito**, con el cual otorgamos créditos adaptados a las necesidades del cliente y su capacidad de pago, incluyendo financieramente a este sector.

PROGRAMA DE EDUCACIÓN Y ADOPCIÓN PROFUNDA

El Dragón del Nuevo Fuego

Programa de educación basado en la empatía y en el arte para la adopción profunda de biodigestores en comunidades indígenas y rurales.

Con una metodología holística rompemos las barreras lingüísticas y culturales para introducir la tecnología de biodigestión.



Escanee el código con su celular para ver los videos

NUESTROS ALIADOS



Toda la información la puede encontrar en:

www.sistema.bio

Teléfono Lada sin costo:

800 4726521

Sistema Biobolsa

sistema.bio_latam

Sistema.bio_LATAM

@sistema_bio